

KALAMAZOO RESA EARLY CARE AND EDUCATION

¡Los programas de Cuidado y Educación Tempranos (Early Care and Education) dan un gran impulso a los pequeños aprendices! Se realizan evaluaciones, ofrecen visitas domiciliarias, operan programas de preescolar y brindan apoyo y recursos a los padres y cuidadores.

Estos programas son gratuitos o de bajo costo para las familias que viven en el área de servicio de Kalamazoo RESA.*

EARLY ON

0-3 años

El programa de Early On ofrece servicios de intervención temprana para familias de bebés y niños pequeños de 0 a 3 años que tienen o se sospecha que tienen un retraso o discapacidad en el desarrollo. El equipo de KRESA Early On ofrece evaluaciones y apoyo gratuitos para familias y cuidadores. El equipo está formado por consultores de maestros de la primera infancia, patólogos del habla y el lenguaje, terapeutas ocupacionales, trabajadores sociales escolares, fisioterapeutas y educadores de padres.

www.kresa.org/earlyon

(269) 250-9660 ¡Se habla español!

Al llamar a este teléfono y dejar su mensaje, nuestra intérprete le devolverá la llamada.

**El área de servicio de Kalamazoo RESA incluye a cualquier familia que viva dentro de los siguientes distritos escolares: Climax-Scotts, Comstock, Galesburg-Augusta, Gull Lake, Kalamazoo, Parchment, Portage, Vicksburg o Schoolcraft.*

SEEDS FOR SUCCESS

0-5 años

El programa Seeds for Success es un programa gratuito y universal de visitas domiciliarias que apoya a los niños de 0 a 5 años y a sus padres o cuidadores. El objetivo: ¡hacer crecer a los pequeños aprendices! Este programa apoya las prácticas de crianza de los hijos y fortalece el desarrollo general de los niños mientras se preparan para ingresar a la escuela. ¡La programación incluye evaluaciones de desarrollo, educación para padres y cuidadores, referencias a recursos, grupos de juego y más!

www.kresa.org/seedsforsuccess

(269) 250-9647



¡Impulsando el futuro!

Para más información sobre los programas de Cuidado y Educación Tempranos (Early Care and Education) favor de visitar www.kresa.org.

¡Impulsando el futuro!



KALAMAZOO RESA

Kalamazoo RESA Head Start/GSRP
Administration
422 E. South St.
Kalamazoo, MI 49007

Kalamazoo RESA West Campus
4606 Croyden Ave.
Kalamazoo, MI 49006

¿Está tu pequeño aprendiz listo para despegar?

Ayuda a tu hijo a VOLAR con los programas de Educación y Cuidado Temprano de Kalamazoo RESA.



HEAD START

3-4 años

Head Start es un programa preescolar de alta calidad comprometido con el desarrollo integral del niño. El programa se centra en las necesidades de los niños y sus familias. Apoya el aprendizaje social / emocional, las habilidades de alfabetización y matemáticas tempranas, la salud y el crecimiento intelectual. Las clases de Pre-K (preescolar) de Head Start se ofrecen en más de una docena de lugares en el Condado de Kalamazoo. Head Start es gratis para las familias que califiquen.

www.kresa.org/headstart

(269) 250-9845

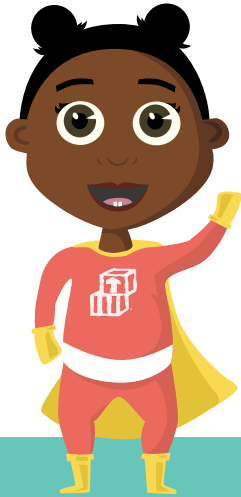
GREAT START READINESS PROGRAM (GSRP)

4 años

El programa de Michigan Great Start Readiness Program (GSRP) ofrece un programa preescolar de alta calidad a los niños de 4 años. La elegibilidad se basa en los ingresos, lo que hace que el programa sea de bajo costo o sin costo para muchas familias. GSRP ayuda a preparar a los niños para la transición al kinder.

www.kresa.org/gsrp

(269) 250-9333



GREAT START COLLABORATIVE

0-8 años

Great Start Collaborative (GSC) del Condado de Kalamazoo se empeña a mejorar el sistema de la primera infancia para todas las familias de la comunidad. La campaña Talking is Teaching ayuda a los padres a reconocer su poder para impulsar el desarrollo de sus hijos a través de acciones y conversaciones cotidianas. Otros apoyos incluyen el fortalecimiento de los factores protectores de cada familia a través de cafés para padres (Parent Cafés) y reuniones de la coalición de padres (Parent Coalition.)

www.kalamazooGSC.org

(269) 250-9635



PREPRIMARY EVALUATION TEAM (PET)

3-5 años

El equipo de Preprimary Evaluation Team (PET) proporciona servicios de evaluación gratuitos para niños que puedan tener diferencias en el desarrollo. PET realiza evaluaciones y colabora con el distrito escolar local para desarrollar un plan de servicio si el niño es elegible para la educación especial. Un equipo de profesionales ayuda a la familia a investigar todos los programas apropiados disponibles para su hijo, incluida la educación especial. Estos programas pueden ser ofrecidos por el distrito escolar local de la familia, a través de KRESA u otras agencias comunitarias.

www.kresa.org/PET

(269) 250-9660 ¡Se habla español!

Al llamar a este teléfono y dejar su mensaje, nuestra intérprete le devolverá la llamada.



EARLY CHILDHOOD SPECIAL EDUCATION (ECSE)

3-5 años

Educación Especial para la Primera Infancia de Kalamazoo RESA (Kalamazoo RESA Early Childhood Special Education o ECSE en inglés) es una escuela basada en un centro que atiende a niños de 3 a 5 años que tienen importantes necesidades de lenguaje, aprendizaje y comportamiento. ECSE brinda asistencia en el desarrollo social, intelectual, motor y de la comunicación. Los servicios son gratuitos para las familias elegibles que viven en el área de servicio de Kalamazoo RESA.

www.kresa.org/ecse

(269) 250-9640

